



СОВЕТ ЗАВОДСКОГО СЕЛЬСКОГО ПОСЕЛЕНИЯ

ПАРАБЕЛЬСКОГО РАЙОНА ТОМСКОЙ ОБЛАСТИ

РЕШЕНИЕ

от 29.12.2018

№ 37

О внесении дополнений в Генеральный план и Правила землепользования и застройки муниципального образования Заводское сельское поселение Парабельского района Томской области

На основании Федерального закона от 31.12.2017 №507-ФЗ «О внесении изменений в Градостроительный кодекс Российской Федерации и отдельные законодательные акты Российской Федерации», в соответствии с частью 5.1. статьи 23 Градостроительного Кодекса Российской Федерации, ст. 14 Федерального Закона от 06.10.2003 № 131-ФЗ «Об общих принципах организации местного самоуправления в Российской Федерации», Уставом Заводского сельского поселения,

СОВЕТ ПОСЕЛЕНИЯ РЕШИЛ:

1. Внести в Генеральный план и Правила землепользования и застройки муниципального образования Заводское сельское поселение Парабельского района Томской области, утвержденные решением Совета Заводского сельского поселения от 11.09.2013 № 34 и решением Совета Заводского сельского поселения от 11.09.2013 № 35 следующее дополнение:

1.1. Статью 23 части II Правил землепользования и застройки, Генеральный план муниципального образования Заводское сельское поселение Парабельского района Томской области дополнить сведениями о границах населенных пунктов, входящих в состав Заводского сельского поселения, которые содержат графическое описание местоположения границ населенных пунктов, перечень координат характерных точек этих границ в системе координат, используемой для ведения Единого государственного реестра недвижимости согласно Приложению.

2. Настоящее решение вступает в силу со дня его обнародования.

3. Обнародовать решение в Информационном бюллетене Администрации и Совета Заводского сельского поселения, а также разместить на официальном сайте Заводского сельского поселения в информационно-телекоммуникационной сети «Интернет» <http://zavodskoesp.ru>.

4. Контроль за исполнением настоящего решения возложить на контрольно-правовую комиссию Совета Заводского сельского поселения.

Председатель Совета

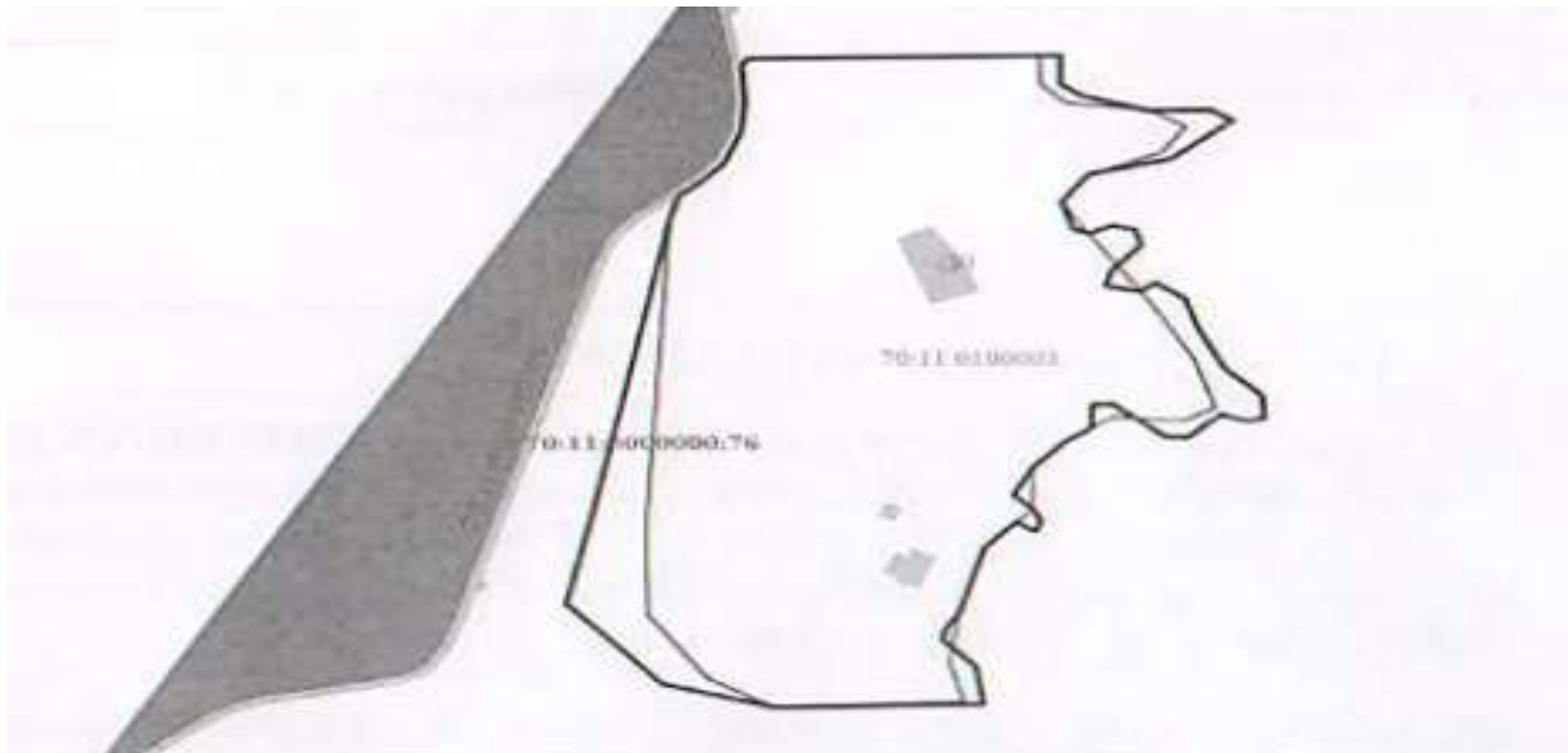
М.Ю. Янсон

Глава поселения

С.А. Трифанова

Приложение 1
к решению Совета
Заводского сельского поселения
от 29.12.2018 № 37

План (чертеж, схема) границы населенного пункт д. Белка муниципального образования Заводское сельское поселение
Парабельского района Томской области



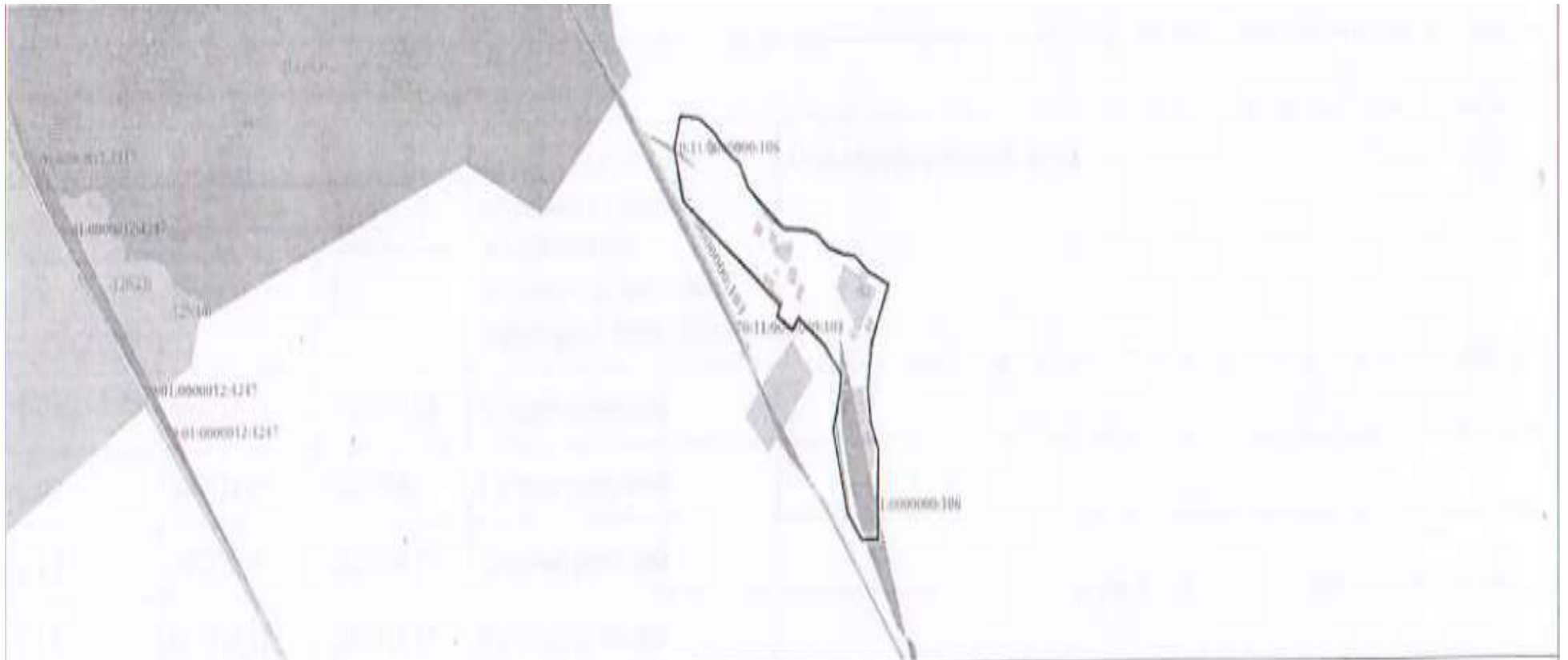
Система координат: МСК 70, зона 3				
Сведения о характерных точках границ:				
Обозначение характерных точек	Координаты		Метод определения координат и средняя квадратическая погрешность положения характерной точки (Mt), м	Описание закрепления точки
	X	Y		
1.1.1	584830.2	3271234.25	Картометрический	
1.1.2	584835.5	3271610.01	Картометрический	
1.1.3	584792.82	3271610.24	Картометрический	
1.1.4	584776.16	3271634.72	Картометрический	
1.1.5	584754.45	3271717.63	Картометрический	
1.1.6	584755.66	3271790.34	Картометрический	
1.1.7	584740.56	3271817.87	Картометрический	
1.1.8	584683.76	3271743.47	Картометрический	
1.1.9	584661.25	3271644.8	Картометрический	
1.1.10	584620.52	3271612.8	Картометрический	
1.1.11	584580.97	3271626.63	Картометрический	
1.1.12	584573.93	3271644.8	Картометрический	

1.1.13	584585.81	3271673.87	Картометрический	
1.1.14	584579.86	3271701.34	Картометрический	
1.1.15	584557.04	3271709.09	Картометрический	
1.1.16	584518.72	3271672.71	Картометрический	
1.1.17	584497.35	3271666.72	Картометрический	
1.1.18	584489.52	3271708.95	Картометрический	
1.1.19	584502.24	3271726.16	Картометрический	
1.1.20	584479.57	3271761.34	Картометрический	
1.1.21	584433.92	3271778.36	Картометрический	
1.1.22	584374.63	3271810.69	Картометрический	
1.1.23	584335.23	3271855.12	Картометрический	
1.1.24	584301.71	3271858.35	Картометрический	
1.1.25	584297.02	3271837.04	Картометрический	
1.1.26	584307.52	3271806.48	Картометрический	
1.1.27	584272.25	3271767.04	Картометрический	
1.1.28	584273.62	3271738.06	Картометрический	
1.1.29	584321.89	3271677.01	Картометрический	
1.1.30	584321.74	3271651.09	Картометрический	
1.1.31	584285.15	3271650.52	Картометрический	
1.1.32	584265.23	3271618.64	Картометрический	
1.1.33	584227.35	3271580.81	Картометрический	
1.1.34	584186.31	3271557.3	Картометрический	
1.1.35	584166.2	3271580.78	Картометрический	
1.1.36	584148.38	3271591.05	Картометрический	

1.1.37	584131.66	3271584.18	Картометрический	
1.1.38	584147.1	3271561.67	Картометрический	
1.1.39	584107.98	3271522.53	Картометрический	
1.1.40	584011.9	3271493.41	Картометрический	
1.1.41	583987.01	3271476.72	Картометрический	
1.1.42	583971.74	3271473.74	Картометрический	
1.1.43	583932.32	3271513.6	Картометрический	
1.1.44	583876.73	3271523.05	Картометрический	
1.1.45	583872.12	3271272.09	Картометрический	
1.1.46	583907.41	3271135.65	Картометрический	
1.1.47	584025.7	3271019.13	Картометрический	
1.1.48	584153.92	3271048.93	Картометрический	
1.1.49	584594.35	3271141.02	Картометрический	
1.1.50	584628.88	3271151.88	Картометрический	
1.1.51	584646.59	3271176	Картометрический	
1.1.52	584676.58	3271206.64	Картометрический	
1.1.53	584680.85	3271209.42	Картометрический	
1.1.54	584721.35	3271227.31	Картометрический	
1.1.55	584765.62	3271232.04	Картометрический	
1.1.56	584809.81	3271228.7	Картометрический	
1.1.57	584817.11	3271227.28	Картометрический	
1.1.58	584830.2	3271234.25	Картометрический	

Приложение 2
к решению Совета
Заводского сельского поселения
от 29.12.2018 № 37

План (чертеж, схема) границы населенного пункта д. Высокий Яр муниципального образования Заводское сельское поселение
Парабельского района Томской области



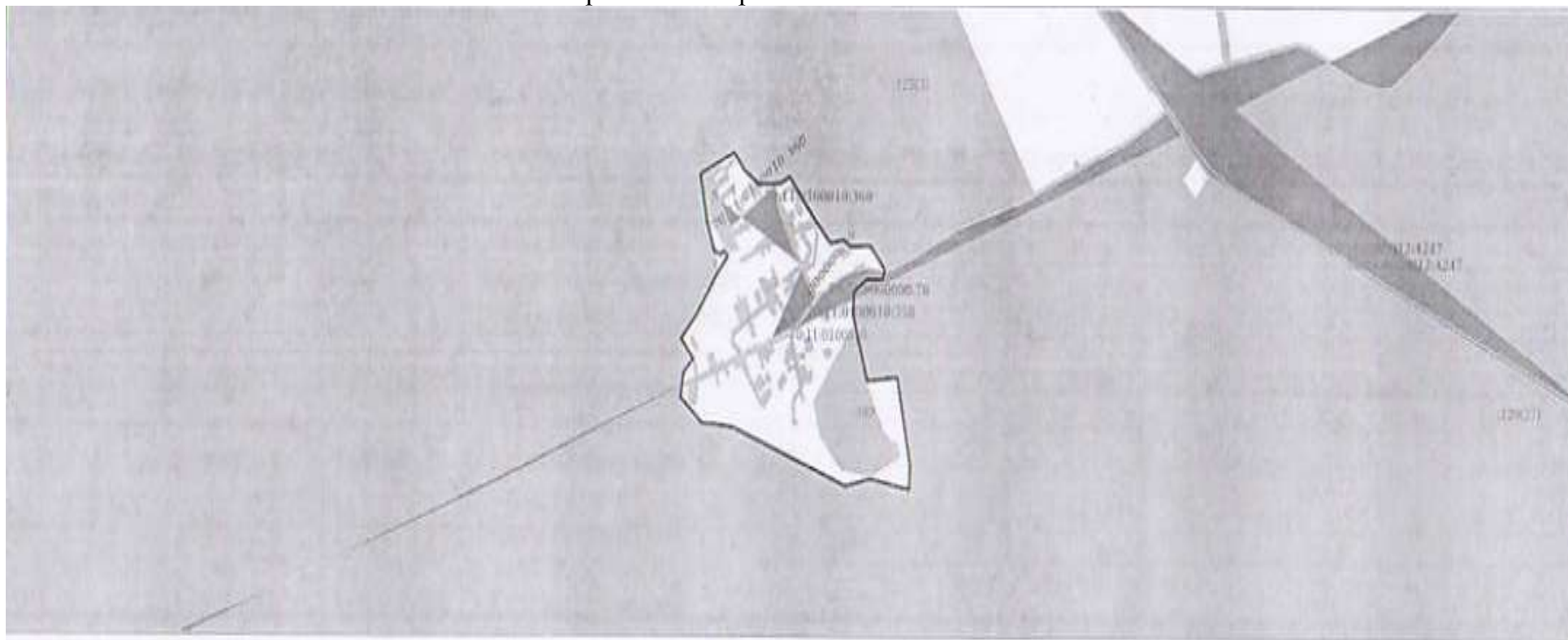
Система координат: МСК 70, зона 3				
Сведения о характерных точках границ:				
Обозначение характерных точек	Координаты		Метод определения координат и средняя квадратическая погрешность положения характерной точки (M), м	Описание закрепления точки
	X	Y		
1.1.1	604332.13	3283438.08	Картометрический	
1.1.2	604324.49	3283544.22	Картометрический	
1.1.3	604278.9	3283624.79	Картометрический	
1.1.4	604199.51	3283718.45	Картометрический	
1.1.5	604171.17	3283774.55	Картометрический	
1.1.6	604091.69	3283823.16	Картометрический	
1.1.7	603952.28	3284022.38	Картометрический	
1.1.8	603947.1	3284154.02	Картометрический	
1.1.9	603933.23	3284213.68	Картометрический	
1.1.10	603888.84	3284274.73	Картометрический	
1.1.11	603865.94	3284361.44	Картометрический	
1.1.12	603859.24	3284423.08	Картометрический	

1.1.13	603804.19	3284503.66	Картометрический	
1.1.14	603761.19	3284620.2	Картометрический	
1.1.15	603569.02	3284520.3	Картометрический	
1.1.16	603406.97	3284499.28	Картометрический	
1.1.17	603291.16	3284516.34	Картометрический	
1.1.18	603207.08	3284558.95	Картометрический	
1.1.19	602898.88	3284557.07	Картометрический	
1.1.20	602898.32	3284485.67	Картометрический	
1.1.21	602898.52	3284477.65	Картометрический	
1.1.22	602894.02	3284466.88	Картометрический	
1.1.23	602988.37	3284382.94	Картометрический	
1.1.24	603270.71	3284302.47	Картометрический	
1.1.25	603390.31	3284338.01	Картометрический	
1.1.26	603418.65	3284342.55	Картометрический	
1.1.27	603455.09	3284348.38	Картометрический	
1.1.28	603460.99	3284343.36	Картометрический	
1.1.29	603468.88	3284336.67	Картометрический	
1.1.30	603557.21	3284251.13	Картометрический	
1.1.31	603648.1	3284108.24	Картометрический	
1.1.32	603607.86	3284072.15	Картометрический	
1.1.33	603657.12	3283988.21	Картометрический	
1.1.34	603695.98	3284003.48	Картометрический	
1.1.35	604047.01	3283454.04	Картометрический	
1.1.36	604217.41	3283405.99	Картометрический	

1.1.37	604222.95	3283403.96	Картометрический	
1.1.38	604225.28	3283404.82	Картометрический	
1.1.39	604332.13	3283438.08	Картометрический	

Приложение 3
к решению Совета
Заводского сельского поселения
от 29.12.2018 №37

План (чертеж, схема) границы населенного пункт п. Заводской муниципального образования Заводское сельское поселение
Парабельского района Томской области



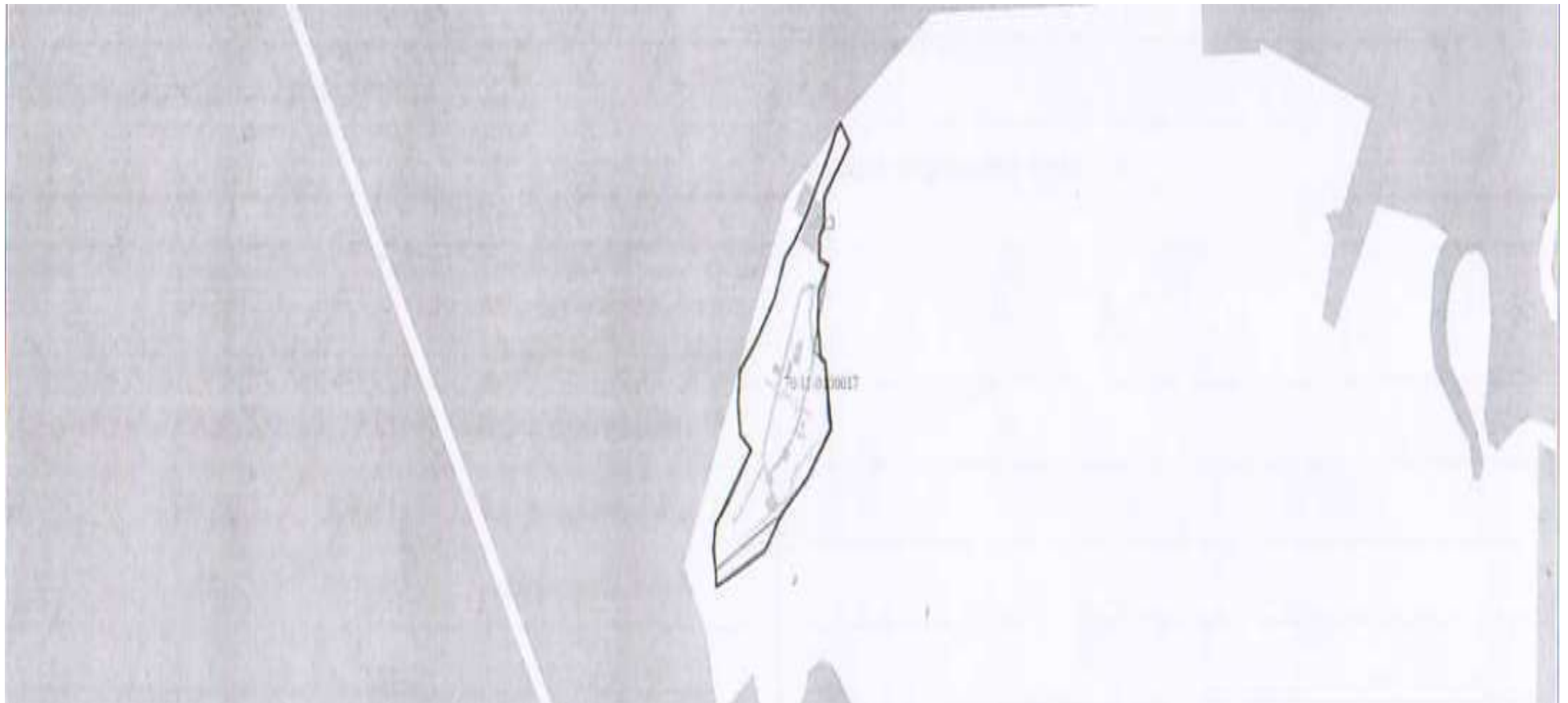
Система координат: МСК 70, зона 3				
Сведения о характерных точках границ:				
Обозначение характерных точек	Координаты		Метод определения координат и средняя квадратическая погрешность положения характерной точки (M1), м	Описание закрепления точки
	X	Y		
I.1.1	594473.25	3283488.69	Картометрический	
I.1.2	594409.68	3283545.22	Картометрический	
I.1.3	594360.24	3283626.46	Картометрический	
I.1.4	594363.78	3283749.99	Картометрический	
I.1.5	594388.48	3283799.23	Картометрический	
I.1.6	594234.8	3283940.61	Картометрический	
I.1.7	594152.3	3284028.82	Картометрический	
I.1.8	594162.72	3284095.72	Картометрический	
I.1.9	594154.53	3284121.84	Картометрический	
I.1.10	594140.78	3284140.44	Картометрический	
I.1.11	594143.67	3284252.26	Картометрический	
I.1.12	594063.14	3284329.6	Картометрический	

1.1.13	594060.42	3284332.22	Картометрический	
1.1.14	594048.27	3284329.13	Картометрический	
1.1.15	594023.02	3284322.74	Картометрический	
1.1.16	594022.78	3284231.65	Картометрический	
1.1.17	593978.7	3284161.24	Картометрический	
1.1.18	593890.6	3284161.2	Картометрический	
1.1.19	593655.63	3284237.58	Картометрический	
1.1.20	593669.05	3284408.06	Картометрический	
1.1.21	593355.49	3284481.73	Картометрический	
1.1.22	593265.45	3284477.97	Картометрический	
1.1.23	593303.61	3284258.75	Картометрический	
1.1.24	593277.32	3284118.8	Картометрический	
1.1.25	593402.74	3283745.47	Картометрический	
1.1.26	593484.33	3283490.84	Картометрический	
1.1.27	593494.66	3283412.64	Картометрический	
1.1.28	593498.96	3283316.74	Картометрический	
1.1.29	593592.86	3283195.84	Картометрический	
1.1.30	593621.78	3283201.65	Картометрический	
1.1.31	593627.12	3283202.7	Картометрический	
1.1.32	593635.95	3283204.41	Картометрический	
1.1.33	593682.88	3283213.29	Картометрический	
1.1.34	593728.67	3283266.22	Картометрический	
1.1.35	593807.51	3283197.99	Картометрический	
1.1.36	593898.76	3283289.57	Картометрический	

1.1.37	594037.48	3283394.49	Картометрический	
1.1.38	594102.21	3283455.43	Картометрический	
1.1.39	594123.14	3283430.57	Картометрический	
1.1.40	594107.5	3283415.18	Картометрический	
1.1.41	594112.34	3283403.86	Картометрический	
1.1.42	594118.71	3283381	Картометрический	
1.1.43	594223.77	3283340.13	Картометрический	
1.1.44	594395.56	3283301.71	Картометрический	
1.1.45	594473.25	3283488.69	Картометрический	

Приложение 4
к решению Совета
Заводского сельского поселения
от 29.12.2018 № 37

План (чертеж, схема) границы населенного пункт с. Нельмач муниципального образования Заводское сельское поселение
Парабельского района Томской области

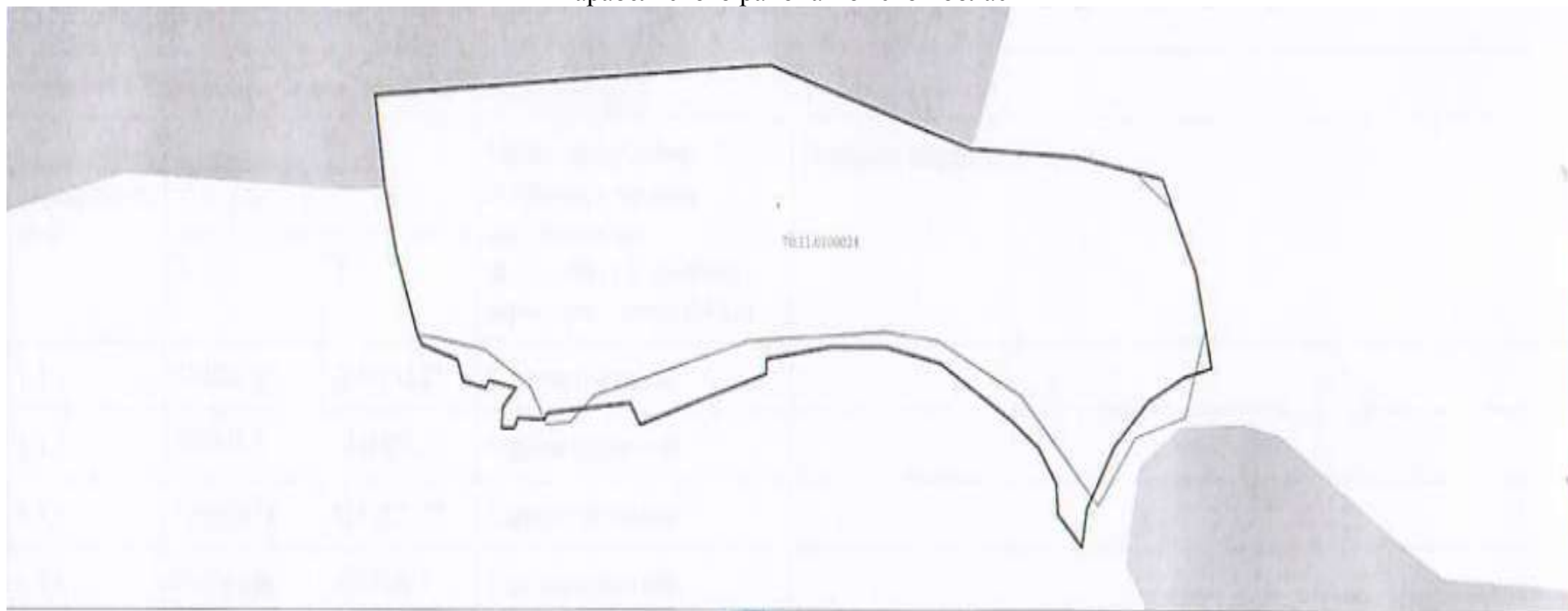


Система координат: МСК 70, зона 3				
Сведения о характерных точках границ:				
Обозначение характерных точек	Координаты		Метод определения координат и средняя квадратическая погрешность положения характерной точки (Mt), м	Описание закрепления точки
	X	Y		
1.1.1	595865.81	3271557.97	Картометрический	
1.1.2	595772.23	3271637.44	Картометрический	
1.1.3	595514.95	3271422.53	Картометрический	
1.1.4	595433.75	3271421.91	Картометрический	
1.1.5	595378.27	3271421.94	Картометрический	
1.1.6	595332.06	3271384.91	Картометрический	
1.1.7	595218.77	3271381.97	Картометрический	
1.1.8	595196.02	3271458.59	Картометрический	
1.1.9	595068.07	3271381.26	Картометрический	
1.1.10	594930.86	3271371.46	Картометрический	
1.1.11	594746.39	3271398.85	Картометрический	
1.1.12	594732.05	3271436.81	Картометрический	

1.1.13	594463.16	3271478.87	Картометрический	
1.1.14	594411.24	3271490.97	Картометрический	
1.1.15	594174.17	3271291.13	Картометрический	
1.1.16	594012.89	3271081.98	Картометрический	
1.1.17	593824.2	3270930.6	Картометрический	
1.1.18	593650.6	3270516.83	Картометрический	
1.1.19	593730.03	3270508.78	Картометрический	
1.1.20	593824.12	3270487.52	Картометрический	
1.1.21	593949.46	3270505.74	Картометрический	
1.1.22	593977.63	3270536.47	Картометрический	
1.1.23	594304.78	3270808.66	Картометрический	
1.1.24	594378.58	3270714.97	Картометрический	
1.1.25	594528.97	3270695.09	Картометрический	
1.1.26	594687.89	3270709.31	Картометрический	
1.1.27	594812.88	3270834.19	Картометрический	
1.1.28	595028.53	3271001.63	Картометрический	
1.1.29	595230.08	3271089.63	Картометрический	
1.1.30	595297.88	3271162.78	Картометрический	
1.1.31	595437.28	3271274.13	Картометрический	
1.1.32	595738.58	3271472.66	Картометрический	
1.1.33	595828.08	3271522.22	Картометрический	
1.1.34	595865.81	3271557.97	Картометрический	

Приложение 5
к решению Совета
Заводского сельского поселения
от 29.12.2018 № 37

План (чертеж, схема) границы населенного пункт д. Сенькино муниципального образования Заводское сельское поселение
Парабельского района Томской области



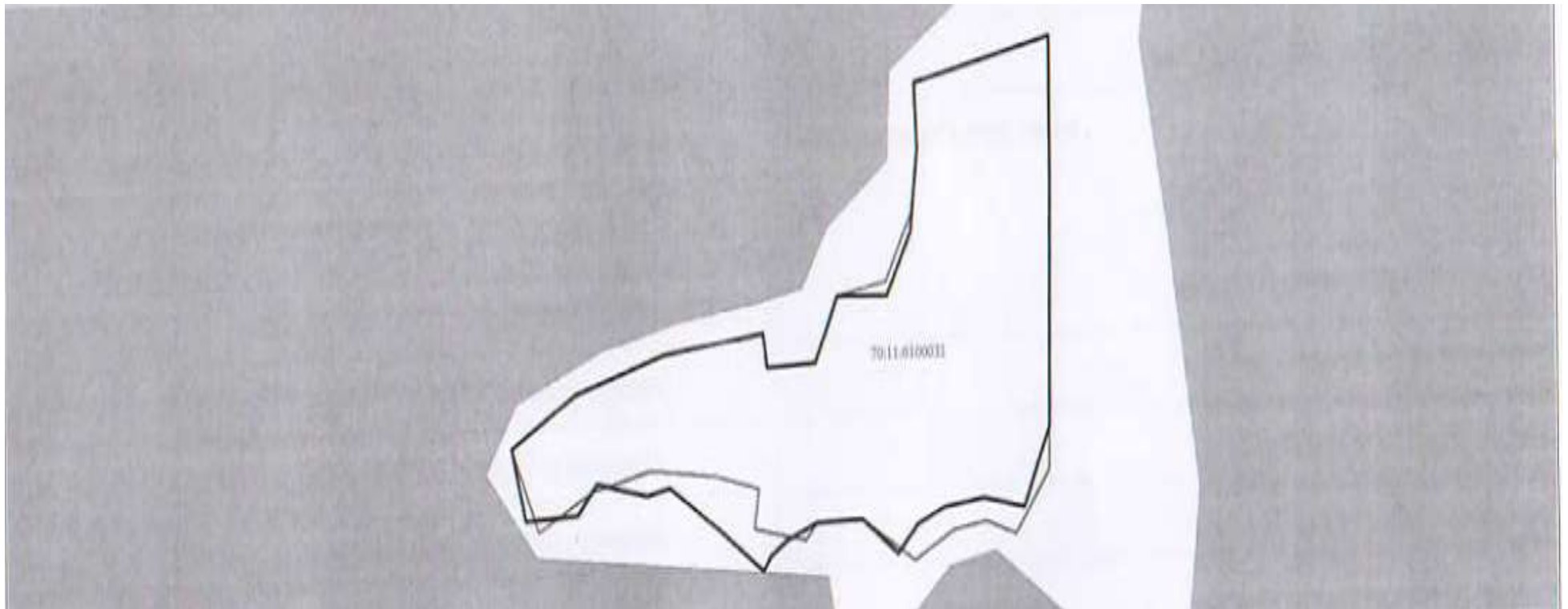
Система координат: МСК 70, зона 3				
Сведения о характерных точках границ:				
Обозначение характерных точек	Координаты		Метод определения координат и средняя квадратическая погрешность положения характерной точки (Mt), м	Описание закрепления точки
	X	Y		
I.1.1	574880.03	3244935.25	Картометрический	
I.1.2	574924.2	3245822.23	Картометрический	
I.1.3	574800.56	3246272.27	Картометрический	
I.1.4	574788.64	3246508.2	Картометрический	
I.1.5	574757.38	3246700.67	Картометрический	
I.1.6	574708.7	3246726.7	Картометрический	
I.1.7	574617.78	3246776.58	Картометрический	
I.1.8	574533.78	3246798.25	Картометрический	
I.1.9	574474.35	3246812.5	Картометрический	
I.1.10	574460.46	3246751.03	Картометрический	
I.1.11	574424.23	3246672.78	Картометрический	
I.1.12	574357.26	3246597.29	Картометрический	

1.1.13	574262.37	3246535.72	Картометрический	
1.1.14	574206.07	3246525.58	Картометрический	
1.1.15	574254.59	3246471.63	Картометрический	
1.1.16	574301.55	3246467.35	Картометрический	
1.1.17	574354.68	3246426.9	Картометрический	
1.1.18	574393.84	3246368.29	Картометрический	
1.1.19	574480.61	3246204.99	Картометрический	
1.1.20	574504.49	3246082.1	Картометрический	
1.1.21	574504.63	3245959.2	Картометрический	
1.1.22	574486.64	3245816.72	Картометрический	
1.1.23	574464.28	3245816.68	Картометрический	
1.1.24	574387.8	3245534.49	Картометрический	
1.1.25	574419.94	3245512.18	Картометрический	
1.1.26	574404.78	3245326.42	Картометрический	
1.1.27	574395.01	3245320.82	Картометрический	
1.1.28	574397.87	3245260.75	Картометрический	
1.1.29	574382.52	3245252.37	Картометрический	
1.1.30	574382.55	3245224.43	Картометрический	
1.1.31	574413.28	3245225.86	Картометрический	
1.1.32	574442.57	3245256.62	Картометрический	
1.1.33	574453.82	3245193.79	Картометрический	
1.1.34	574442.64	3245188.19	Картометрический	
1.1.35	574452.48	3245136.52	Картометрический	
1.1.36	574484.61	3245123.99	Картометрический	

1.1.37	574507.05	3245043.01	Картометрический	
1.1.38	574523.92	3245032.8	Картометрический	
1.1.39	574645.83	3244984.05	Картометрический	
1.1.40	574742.58	3244957.8	Картометрический	
1.1.41	574880.03	3244935.25	Картометрический	

Приложение 6
к решению Совета
Заводского сельского поселения
от 29.12.2018 №37

План (чертеж, схема) границы населенного пункт д. Чановка муниципального образования Заводское сельское поселение
Парабельского района Томской области



Система координат: МСК 70, зона 3				
Сведения о характерных точках границ:				
Обозначение характерных точек	Координаты		Метод определения координат и средняя квадратическая погрешность положения характерной точки (M _t), м	Описание закрепления точки
	X	Y		
1.1.1	570440.78	3243479.53	Картометрический	
1.1.2	570370.95	3243478.95	Картометрический	
1.1.3	570247.55	3243478.98	Картометрический	
1.1.4	569909.79	3243472.72	Картометрический	
1.1.5	569800.96	3243413.86	Картометрический	
1.1.6	569815.1	3243321.71	Картометрический	
1.1.7	569804.09	3243232.31	Картометрический	
1.1.8	569781.85	3243170.82	Картометрический	
1.1.9	569742.83	3243126.05	Картометрический	
1.1.10	569790.81	3243045.86	Картометрический	
1.1.11	569788.11	3242943.47	Картометрический	
1.1.12	569765.64	3242874.7	Картометрический	

1.1.13	569744.75	3242838.35	Картометрический	
1.1.14	569725.23	3242821.55	Картометрический	
1.1.15	569782.67	3242722.5	Картометрический	
1.1.16	569842.93	3242609.48	Картометрический	
1.1.17	569833.25	3242557.79	Картометрический	
1.1.18	569851.62	3242441.9	Картометрический	
1.1.19	569809.8	3242397.13	Картометрический	
1.1.20	569804.43	3242278.41	Картометрический	
1.1.21	569903.7	3242247.83	Картометрический	
1.1.22	569974.58	3242394.83	Картометрический	
1.1.23	570024.09	3242597.88	Картометрический	
1.1.24	570050.3	3242824.86	Картометрический	
1.1.25	570002.28	3242833.59	Картометрический	
1.1.26	570006.64	3242942.69	Картометрический	
1.1.27	570097.89	3242993.34	Картометрический	
1.1.28	570096.2	3243105.75	Картометрический	
1.1.29	570181.3	3243160.37	Картометрический	
1.1.30	570294.83	3243177.08	Картометрический	
1.1.31	570384.06	3243171.86	Картометрический	
1.1.32	570440.78	3243479.53	Картометрический	